

Tymotka łąkowa KARTA

Hodowla Roślin Bartązek SP. z o.o. Grupa IHAR tel. 0 605 829 744

Najlepsza zarejestrowana odmiana tymotki łąkowej pod względem cech rolniczo – użytkowych

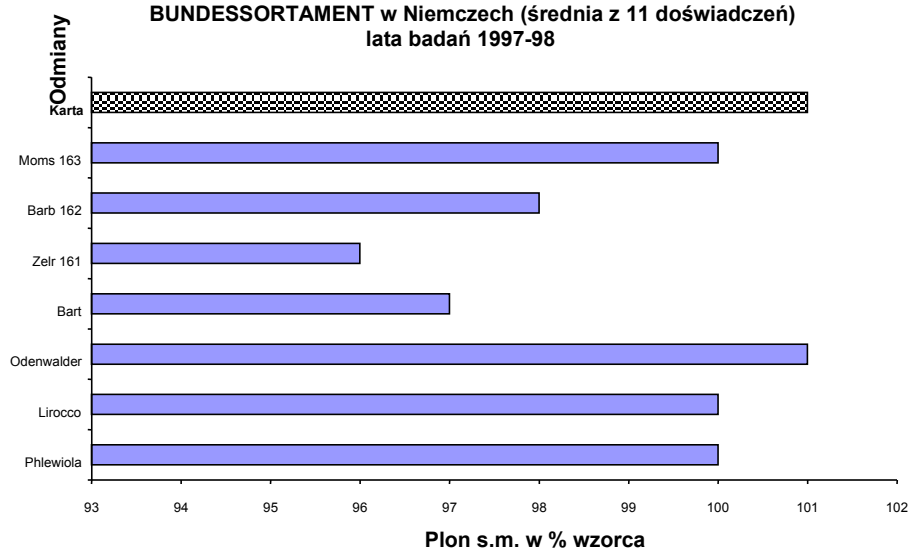
Opis botaniczny: odmiana średniowczesna, o dużym udziale pędów generatywnych.

Cechy użytkowe

1. Typ użytkowania – **odmiana pastewna, przeznaczona do mieszanek na łąki i pastwiska oraz z koniczyną czerwoną na wieloletnie użytkowanie pastwiskowe i łąkowe.**

2. Cechy użytkowe: Charakteryzuje się wysokim plonem zielonej i suchej masy o dobrej jakości – smakowitości i strawności. Charakteryzuje się bardzo dobrym rozkładem plonu w okresie wegetacji, dużą dynamikę odrastania po pokosach oraz wysoką zimotrwałością.

Plon suchej masy odmian tymotki łąkowej wyrażony w % wzorca zbiorowego w doświadczeniach
BUNDESSORTAMENT w Niemczech (średnia z 11 doświadczeń)
lata badań 1997-98



Produkcja nasienna

1. Duży potencjał plonu nasion 5-10dt/ha,
2. Termin dojrzwania – w końcu lipca lub na początku sierpnia.
3. Zalecany wysiew na plantacji nasiennej 3-5kg/ha nasion.
4. Zalecana szerokość międzyrzędzi 40cm.
5. Zakładanie plantacji nasiennych: jesienią jako wsiewka w zboża ozime (siew trawy w terminie siewu zboża) oraz wiosną jako wsiewka w zboża jare.
6. Niszczenie chwastów dwuliściennych w zbożach Aminopielik D 450 SL 3l/ha lub Chwastox D 179 SL 5l/ha.
7. Niszczenie chwastów dwuliściennych po zbiorze rośliny ochronnej mieszanką Chwastox Extra 300SL 1,5/ha, Aminopielik D 1,5l/ha i Starane 250SL 0,6l/ha.
8. Niszczenie chwastów dwuliściennych i jednoliściennych (miotła zbożowa, wiechlina roczna, chwastnica, kurze proso) jesienią w końcu września lub na początku października lub wczesną wiosną – Stomp 330 EC w dawce 5l/ha.
9. Szersze działanie na chwasty jednoliścienne posiada środek Dual Gold 960EC do zastosowania wiosną w dawce 2l/ha. Niszczy on również samosiewy zbóż.
10. Nawożenie azotowe w każdym roku użytkowania plantacji: jesienią w drugiej połowie października w ilości 30kg N/ha, oraz wiosną w końcu kwietnia lub na początku maja 50-60kg N/ha
11. Przy dużym nasileniu plantacji tymotki istnieje zagrożenie wystąpienia szkodnika kłósnicy tymotnicy, która uszkadza młode zawiązki kłóskó i kwiatków. Należy opryskać plantacje preparatem owadobójczym np. Owadofos 540Ec w dawce 1l/ha, w terminie kwitnienia drzew wiśniowych
12. Zbiór nasion dwufazowy. Koszenie na pokosy 2-3 dni od początku osypywania się nasion. Omlót po 2 tygodniach
13. Zalecany okres użytkowania plantacji nasiennych 2 lata.